



**VISITE VIRTUELLE DE VOTRE  
APARTEMENT EN 3D !!**



**TERRATS**

**RÉSIDENCE NEUVE AVEC EXTÉRIEURS, CAVES ET PLACES DE PARKING**  
4 logements à partir de 139 500 €



**À PARTIR DE 139 500 €**

IMAGES NON CONTRACTUELLES





## **VOTRE ESPACE : PERSONNALISÉ ET COMPRIS DANS LE PRIX... C'EST À VOUS DE CHOISIR !**



**UNE LARGE GAMME  
DE CUISINES ADAPTÉES  
À VOTRE DÉCO ET À  
VOS GOÛTS**



**UNE LARGE GAMME DE  
MOBILIER DE SALLES DE  
BAIN DISPONIBLE CHEZ  
NOS PARTENAIRES**



**CLIMATISATION  
CONNECTÉE ET  
RÉVERSIBLE DANS LA  
PIÈCE DE VIE.  
CHAUFFAGE DANS  
LES CHAMBRES**



**CHOISISSEZ VOTRE  
CARRELAGE PARMIS  
UN VASTE CHOIX CHEZ  
NOS PARTENAIRES**



**MENUISERIES DOUBLE  
VITRAGE ALU ET PVC  
GRISES (RAL 7016)**



**UN CHOIX DE 3 TEINTES  
SUR MESURE POUR VOTRE  
LOGEMENT\***

\* Sous conditions

# TERRATS, UN VILLAGE AU COEUR DES ASPRES

Terrats est un petit village riche d'histoire et de paysages naturels.

Situé à 6 minutes de la ville de Thuir et 3 minutes de Llupia, la résidence Canigó est idéalement située ; Ecoles, collège, zones commerciales attractives de Thuir, crèches, toutes les commodités sont à deux pas !



ÉCOLE MATERNELLE  
ET PRIMAIRE SUR  
LA COMMUNE



ARRÊT DE BUS  
À 3 MN À PIED



AU PIED DU CANIGOU,  
AU COEUR DES VIGNES  
POUR DES BALADES  
PEDESTRES OU À VÉLO



CENTRE  
COMMERCIAL  
INTERMARCHÉ À 3MN  
EN VOITURE



NOMBREUX  
ÉQUIPEMENTS  
CULTURELS ET SPORTIFS  
À MOINS DE 1KM



# TERRATS, LA NATURE À L'ACCENT DU SUD

## LE QUARTIER, UNE ADRESSE IDEALE DANS UN VILLAGE AU COEUR DES VIGNOBLES

Au centre du village, la résidence se situe dans un écrin de nature et à proximité immédiate de nombreux services et communes de Thuir et Llupia. Terrats est un village culturellement et historiquement renommé de part sa production de vin.



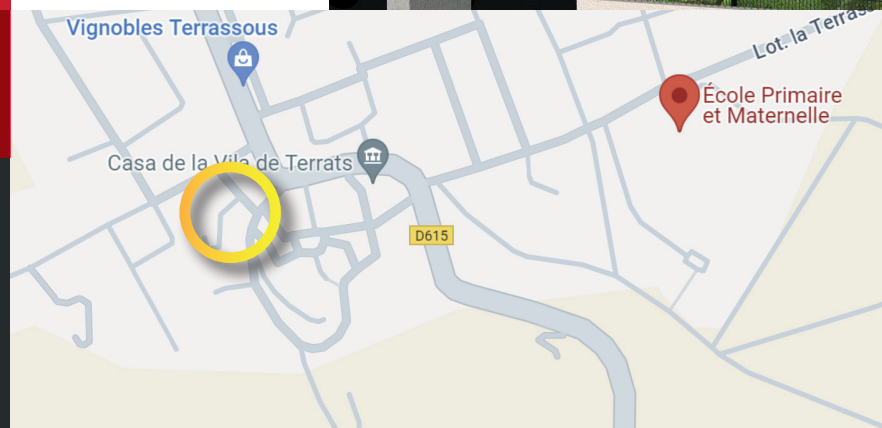
CINÉMA, FESTIVAL, PISCINE,  
CENTRES CULTURELS,  
VINS, BOUTIQUES,  
COMMERCES À MOINS  
DE 3 KM



## LE BATIMENT, UN HABITAT CALME ET REPOSANT

La résidence Canigó est une résidence qui offre à ses habitants un cadre de vie agréable.

Au calme et entourée de verdure, elle arbore une architecture contemporaine élégante et se compose d'un bâtiment à taille humaine comportant 4 logements.







## **VOTRE APPARTEMENT UN HABITAT CONFORTABLE ET AGREABLE A VIVRE.**

Répartie en 4 appartements - Trois T3 et un T4 - les logements bénéficient tous d'une très belle luminosité et d'un confort de vie des plus agréable.

Les appartements ont tous une cuisine ouverte donnant sur la pièce de vie.

Elles sont équipées d'éléments de qualité avec four, plaque à induction et hôte aspirante.

Les chambres agréables et spacieuses sont au calme.


De larges ouvertures font la part belle à la lumière méditerranéenne. Vous bénéficierez également d'espaces de rangements optimisés.



**LES +**

**1 PLACE DE PARKING PAR LOGEMENT  
1 CAVE POUR RANGEMENT VÉLOS ...**





Les salles de bain bénéficient d'une douche à l'italienne, avec des wc séparés. La climatisation réversible\* permet un confort été comme hiver dans tout le logement. Le revêtement de sol est en carrelage, toutes les prestations intérieures sont de qualités et choisies avec soin.



**DES APPARTEMENTS CONÇUS  
ET IMAGINÉS POUR Y PASSER TOUS  
LES MOMENTS D'UNE VIE DANS  
LE MEILLEUR DES CADRES.**



Superficie habitable de 63 m<sup>2</sup> · Extérieur de 31 m<sup>2</sup>

# VOTRE INTÉRIEUR EN DÉTAIL

Illustration à caractère d'ambiance non-contractuelle.  
Certaines prestations non représentées peuvent être proposées en option : le mobilier n'est pas fourni.  
La résidence sera construite selon la notice notariée.



**1** Votre porte palière est à lame pleine, dotée d'une poignée décorative, d'un dispositif anti-dégondage et d'une serrure 3 points.



**2** Vous choisissez votre carrelage en grès émaillé avec plinthes assorties au sein d'une large gamme, pour un logement à votre image.



**3** Les murs sont revêtus d'une peinture lisse blanche.

**4** Les ouvertures sont toutes équipées d'un volet roulant. La baie principale de votre séjour dispose d'un volet roulant motorisé.



**5** Votre cuisine est aménagée et équipée : évier, robinet mitigeur, meubles de rangement hauts et bas, plaque de cuisson encastrée, hotte aspirante. Vous choisissez le coloris des façades de vos meubles de cuisine et du plan de travail.



**6** Votre salle d'eau est aménagée et équipée : meuble vasque avec rangements, miroir avec spot, receveur de douche extra-plat de grande dimension, paroi de douche, robinetterie mitigeuse, radiateur sèche-serviettes. Vous choisissez votre faïence. Vous choisissez également le coloris des façades de votre meuble de salle de bains.

**7** La production d'eau chaude sanitaire est assurée par un ballon électrique thermodynamique. Le chauffage est individuel électrique, pour des consommations énergétiques maîtrisées.

**8** Dressing aménagé dans les chambres.

**9** Vous disposez d'un point lumineux et d'une prise étanche sur votre terrasse. Celle-ci est revêtue de carrelage.

## LES + QUI FONT LA DIFFÉRENCE :



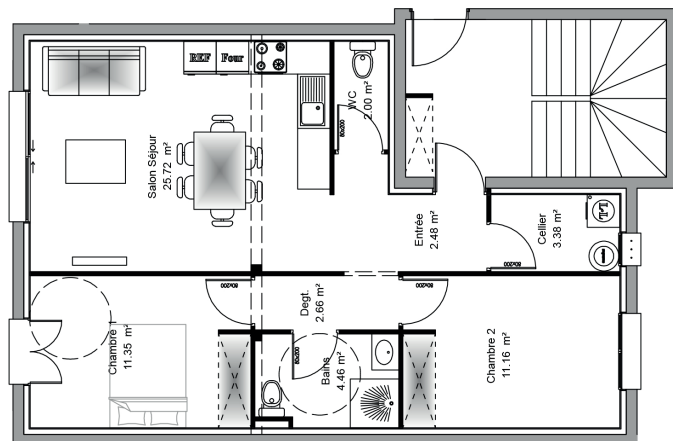
Créez un logement à votre image : personnalisez votre intérieur en choisissant vos prestations parmi une gamme de tendances actuelles.

Des matériaux et appareillages de qualité, sélectionnés parmi des marques reconnues.

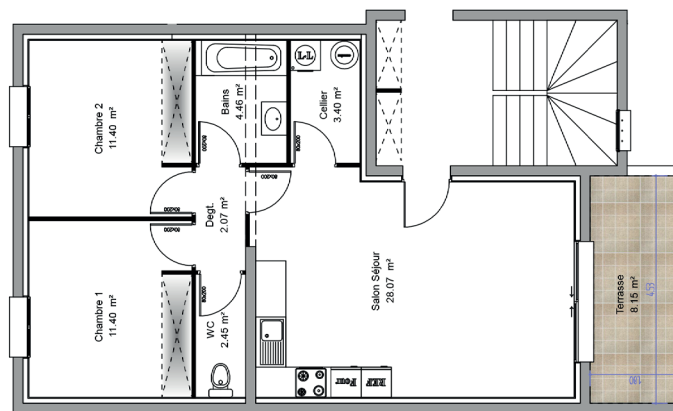


# PLANS DE VOS LOGEMENTS

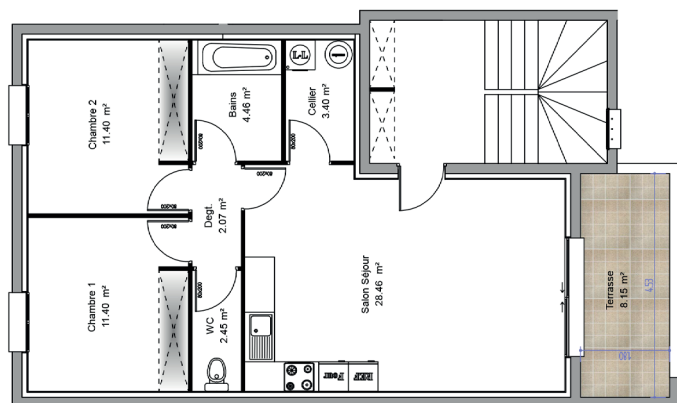
RDC : APPARTEMENT 1 - 63 M<sup>2</sup> AVEC JARDIN



1<sup>ER</sup> ÉTAGE : APPARTEMENT 2 - 63 M<sup>2</sup> AVEC TERRASSE



2<sup>ÈME</sup> ÉTAGE : APPARTEMENT 3 - 63 M<sup>2</sup> AVEC TERRASSE



1<sup>ER</sup>/2<sup>ÈME</sup> ÉTAGE EN DUPLEX : APPARTEMENT 4 - 87 M<sup>2</sup> AVEC TERRASSE

